

# Algoritmo valoración preoperatoria cirugía programada situación post COVID-19



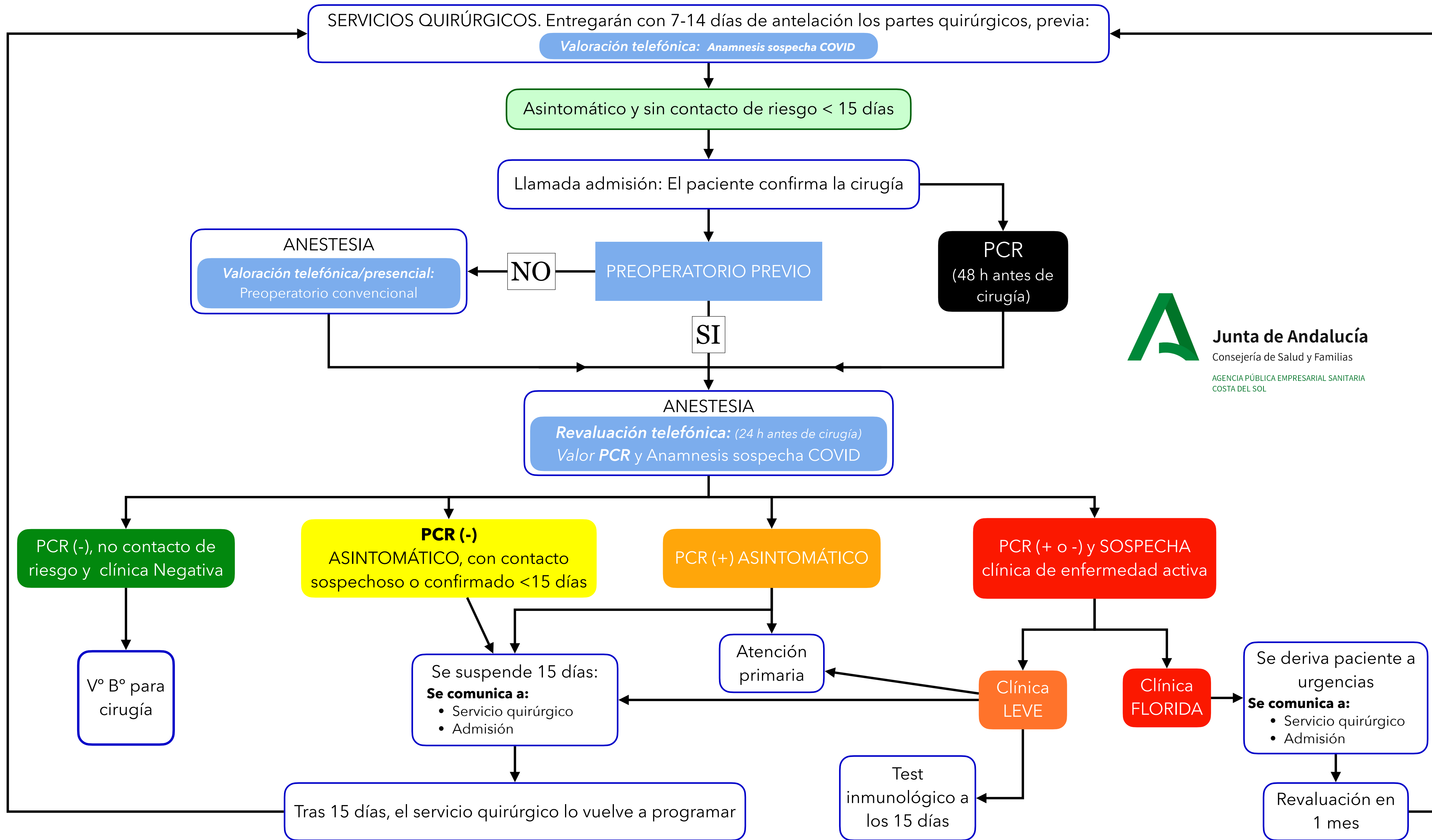
Junta de Andalucía

Consejería de Salud y Familias

AGENCIA PÚBLICA EMPRESARIAL SANITARIA  
COSTA DEL SOL

## LLAMADA REVALUACIÓN PREOPERATORIO CIRUGÍA PROGRAMADA SITUACIÓN COVID-19

- **Profesión de riesgo:** personal sanitario asistencial y no asistencial / Técnicos de transporte sanitario / Fuerzas de Seguridad / Bomberos y personal de salvamento / Otros
- **Convivientes / Contactos confirmados o sospecha Covid19 (en últimos 15 días)**
- **SÍNTOMAS: (en últimos 15 días)**
  - ❖ Duración desde el inicio: días
  - ❖ Fiebre
  - ❖ Odinofagia
  - ❖ Artromialgias
  - ❖ Respiratorio: Tos / Expectoración / Dificultad respiratoria / Dolor torácico
  - ❖ Digestivo: Náuseas / Vómitos / Diarrea / Dolor abdominal
  - ❖ Neurológico: Cefalea / Confusión / Alteraciones neurosensoriales: gusto, olfato



Test diagnóstico (PCR)	Convivientes / Contactos confirmados o sospecha Covid19	Valoración clínica para COVID			Decisión	Cuando	Servicio que lo realiza
		SIN clínica	Clínica LEVE	Clínica FLORIDA			
Una semana antes  NO REALIZADO	NO	X			<ul style="list-style-type: none"> <li>Se programa cirugía.</li> <li>Cita 48 horas antes para test diagnóstico.</li> <li>Cita 24 horas antes para screening clínico definitivo.</li> </ul>	La semana anterior a la cirugía	Servicios quirúrgicos
			X		<ul style="list-style-type: none"> <li>Se deriva a atención primaria.</li> <li>Se solicita test inmunológico dentro de 15 días.</li> <li>Se pospone 15 días para nueva reevaluación por servicio quirúrgico.</li> </ul>		
				X	<ul style="list-style-type: none"> <li>Se deriva a URGENCIAS.</li> <li>Se pospone 30 días para nueva reevaluación por servicio quirúrgico.</li> </ul>		
	SI	X			<ul style="list-style-type: none"> <li>Se pospone 15 días para nueva reevaluación por el servicio quirúrgico.</li> </ul>		
			X		<ul style="list-style-type: none"> <li>Se deriva a atención primaria.</li> <li>Se solicita test inmunológico dentro de 15 días.</li> <li>Se pospone 15 días para nueva reevaluación por servicio quirúrgico.</li> </ul>		
				X	<ul style="list-style-type: none"> <li>Se deriva a URGENCIAS.</li> <li>Se pospone 30 días para nueva reevaluación por servicio quirúrgico.</li> </ul>		
48 horas antes. Valorado el día anterior por anestesiología  NEGATIVA (-)	NO	X			<ul style="list-style-type: none"> <li>Vº Bº para cirugía</li> </ul>	24 horas antes de la cirugía	Servicio de anesesiología
			X		<ul style="list-style-type: none"> <li>Se deriva a atención primaria.</li> <li>Se solicita test inmunológico dentro de 15 días.</li> <li>Se pospone 15 días para nueva reevaluación.</li> <li>Se comunica al servicio quirúrgico y admisión.</li> </ul>		
				X	<ul style="list-style-type: none"> <li>Se deriva a URGENCIAS.</li> <li>Se pospone 30 días para nueva reevaluación.</li> <li>Se comunica al servicio quirúrgico y admisión.</li> </ul>		
	SI	X			<ul style="list-style-type: none"> <li>Se deriva a atención primaria.</li> <li>Se solicita test inmunológico dentro de 15 días.</li> <li>Se pospone 15 días para nueva reevaluación.</li> <li>Se comunica al servicio quirúrgico y admisión.</li> </ul>		
			X		<ul style="list-style-type: none"> <li>Se deriva a atención primaria.</li> <li>Se solicita test inmunológico dentro de 15 días.</li> <li>Se pospone 15 días para nueva reevaluación.</li> <li>Se comunica al servicio quirúrgico y admisión.</li> </ul>		
				X	<ul style="list-style-type: none"> <li>Se deriva a URGENCIAS.</li> <li>Se pospone 30 días para nueva reevaluación.</li> <li>Se comunica al servicio quirúrgico y admisión.</li> </ul>		
48 horas antes. Valorado el día anterior por anestesiología  POSITIVA (+)	No aplica	X			<ul style="list-style-type: none"> <li>Se deriva a atención primaria.</li> <li>Se solicita test inmunológico dentro de 15 días.</li> <li>Se pospone 15 días para nueva reevaluación.</li> <li>Se comunica al servicio quirúrgico y admisión.</li> </ul>		
			X		<ul style="list-style-type: none"> <li>Se deriva a atención primaria.</li> <li>Se solicita test inmunológico dentro de 15 días.</li> <li>Se pospone 15 días para nueva reevaluación.</li> <li>Se comunica al servicio quirúrgico y admisión.</li> </ul>		
				X	<ul style="list-style-type: none"> <li>Se deriva a URGENCIAS.</li> <li>Se pospone 30 días para nueva reevaluación.</li> <li>Se comunica al servicio quirúrgico y admisión.</li> </ul>		